



# Monteringsanvisning Rotorklippare FM 150/180

**bonnet.se**

Support 011-19 08 60

[info@bonnet.se](mailto:info@bonnet.se)

1.

## Monteringsdelar

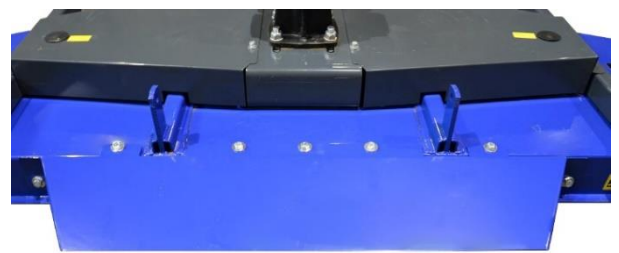
Börja med att placera ut alla monteringsdelar.



2.

## Montering av skyddsplåt

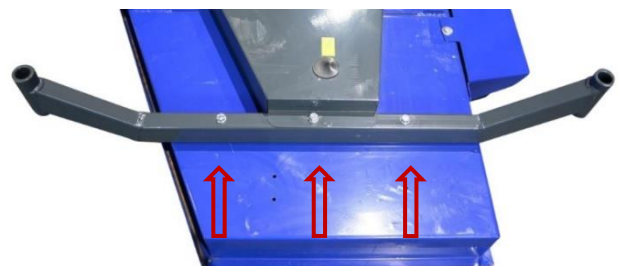
Montera fast utkastets skyddsplåt.



3.

## Montering av hjulfästen

Montera fast hjulfästen, se röda pilar.



4.

### Montering av hjulen

Montera fast hjulen, notera bussningarnas olika storlek och plats.



5.

### Montering av verktygstub

Skruva fast verktygstuben.



6.

### Montera trepunktsfästen

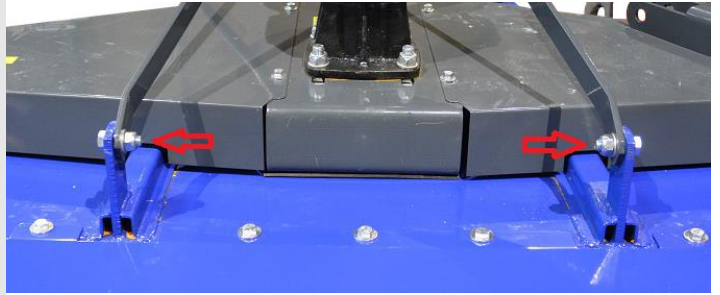
Skruva fast nedre trepunktsfästena.



7.

### Montera långa lyftstag

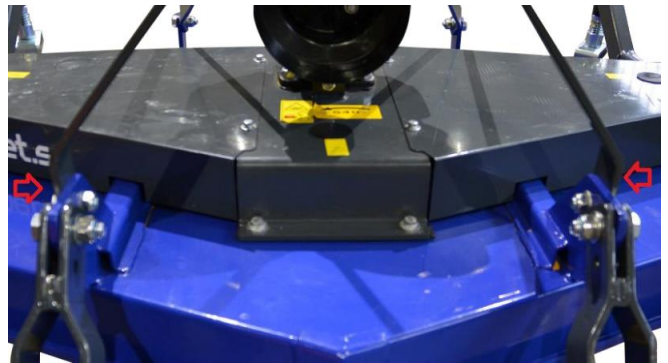
Montera långa lyftstagen och notera att de monteras på insidan om stagen i chassit, se röda pilar.



8.

### Montera korta lyftstag

Montera korta lyftstagen och notera att de monteras på utsidan om stagen i chassit bakom de nedre två trepunktsfästena, se röda pilar.



9.

### Montera övre trepunktsfäste

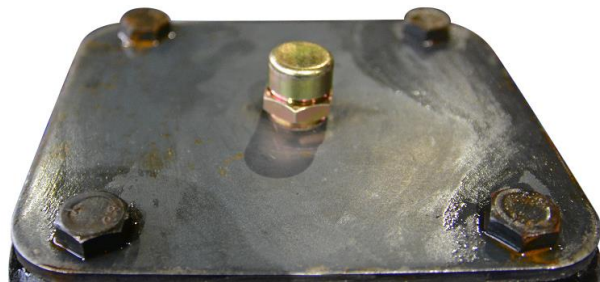
Montera fast det övre trepunktsfästet och bussningen, se röd pil.



10.

### Fyll på transmissionsolja

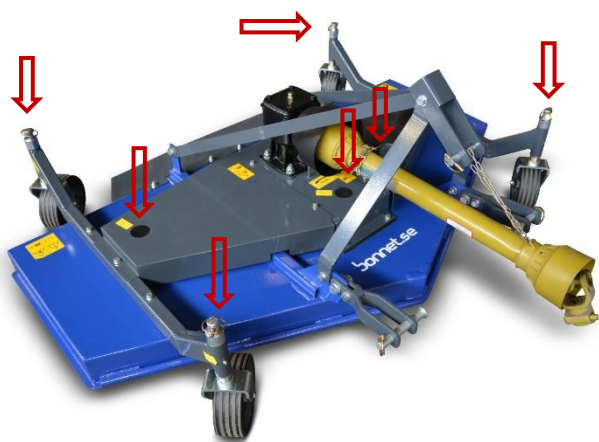
Fyll på transmissionsolja och skruva fast övertrycksventilen på växellådan.



11.

### Slutför montering

Innan maskinen används ska universalfett tryckas in i nipplarna som är markerade på maskinen, se röda pilar.



**bonnet.se**

Support 011-19 08 60

info@bonnet.se