



MONTERING AV SCHAKTBLAD 3M

1. Börja med att avtäcka din SB 3M och dess delar för att få en bra översyn.

Obervera att inte hjulen finns med på bilden, dessa monteras först för att kunna ha bladet ståendes



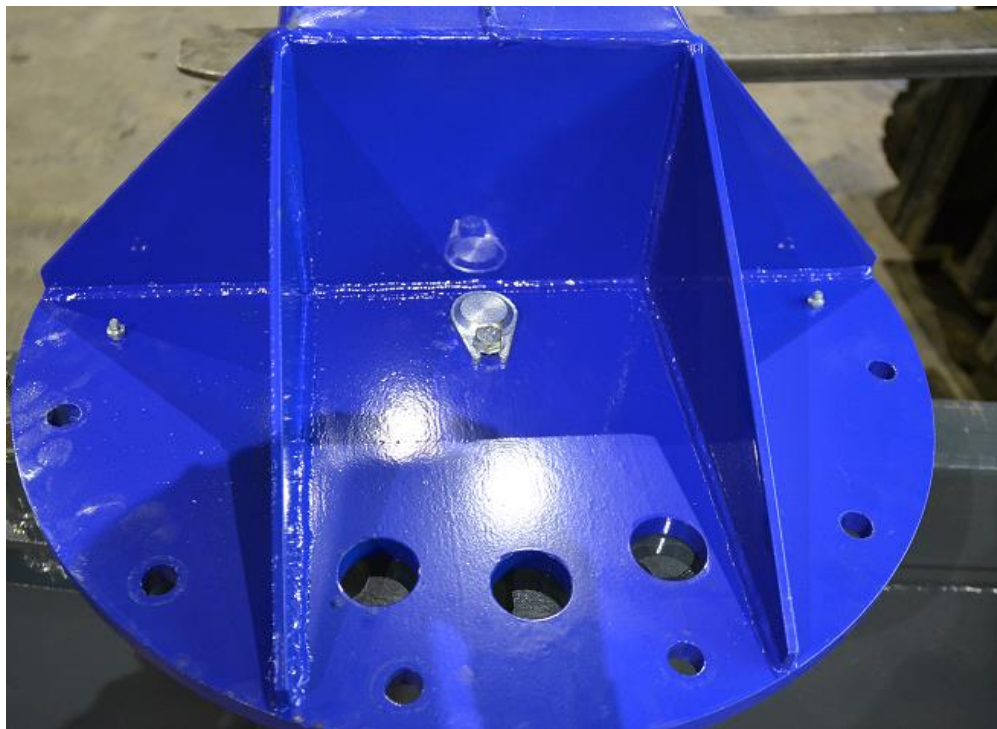
Montera hjulen



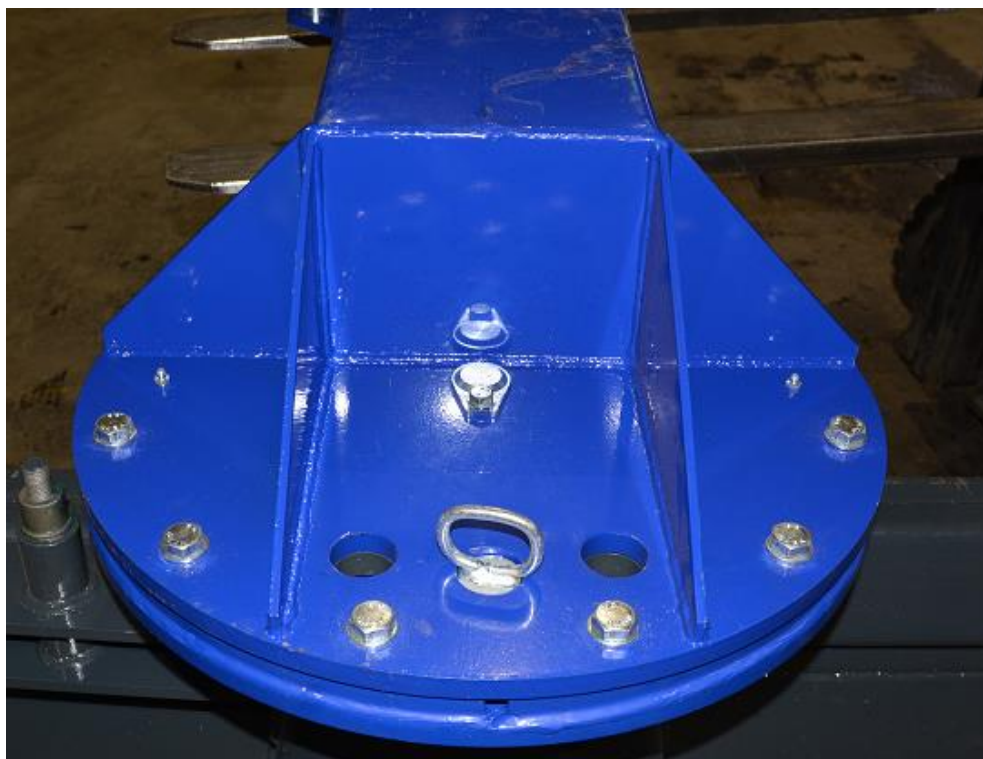
2.Montera fast armen på schaktbladet



3. Montera först dit mitttappen så att armen hålls på plats



4. Vrid armen så att hålen kommer på rätt plats och skruva fast , se bilden.



5. Montera fast trepunktsfästet genom att trä igenom sprinten och lås med brickan



6. Montera stödbenet på trepunktsfästet.



7. Trä igenom justersprinten



8. Montera tryckcyldrarna på följande sätt



9. Motera fast hydraulslangarna på var sida om armen, sedda kan med fördel fästas vid varandra med buntband (medföljer ej)



10.Då var Schaktbladet färdigmonterat!

