



MONTERING AV EFGC

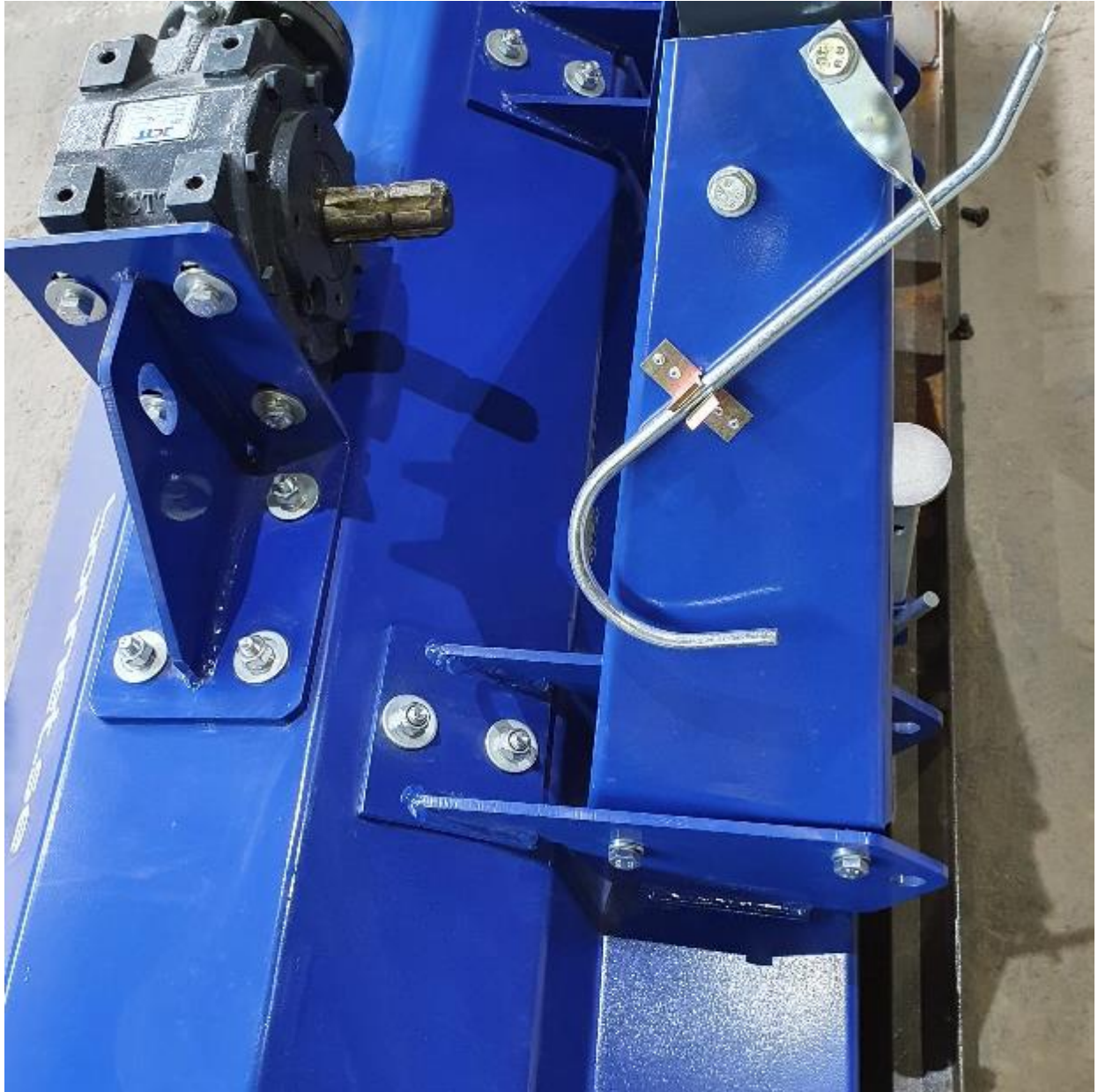
1. Börja med att avtäcka din EFGC och dess delar för att få en bra översyn.



2. Montera Trepunktfästet enl. följande, notera att dom är monterade på insidan respektive utsidan som de röda pilarna visar. Då storleken på betesputsen varierar justeras detta för att få en jämn vikt. Notera även att fästen markerade med gul pil är monterat närmast remdriften.



3. Montera upphängningskroken till K-axeln



4. Montera de nedre sprintarna i trepunktsfästet med bussningen på utsidan



Då var din betesputs redo att användas!

OBS! Glöm ej att fylla på Transmissionsolja 80W-90 i vinkelväxeln och i axeln mellan vinkelväxel och remskiva.