



MONTERING AV JORDFRÄS MED STENLÄGGARE

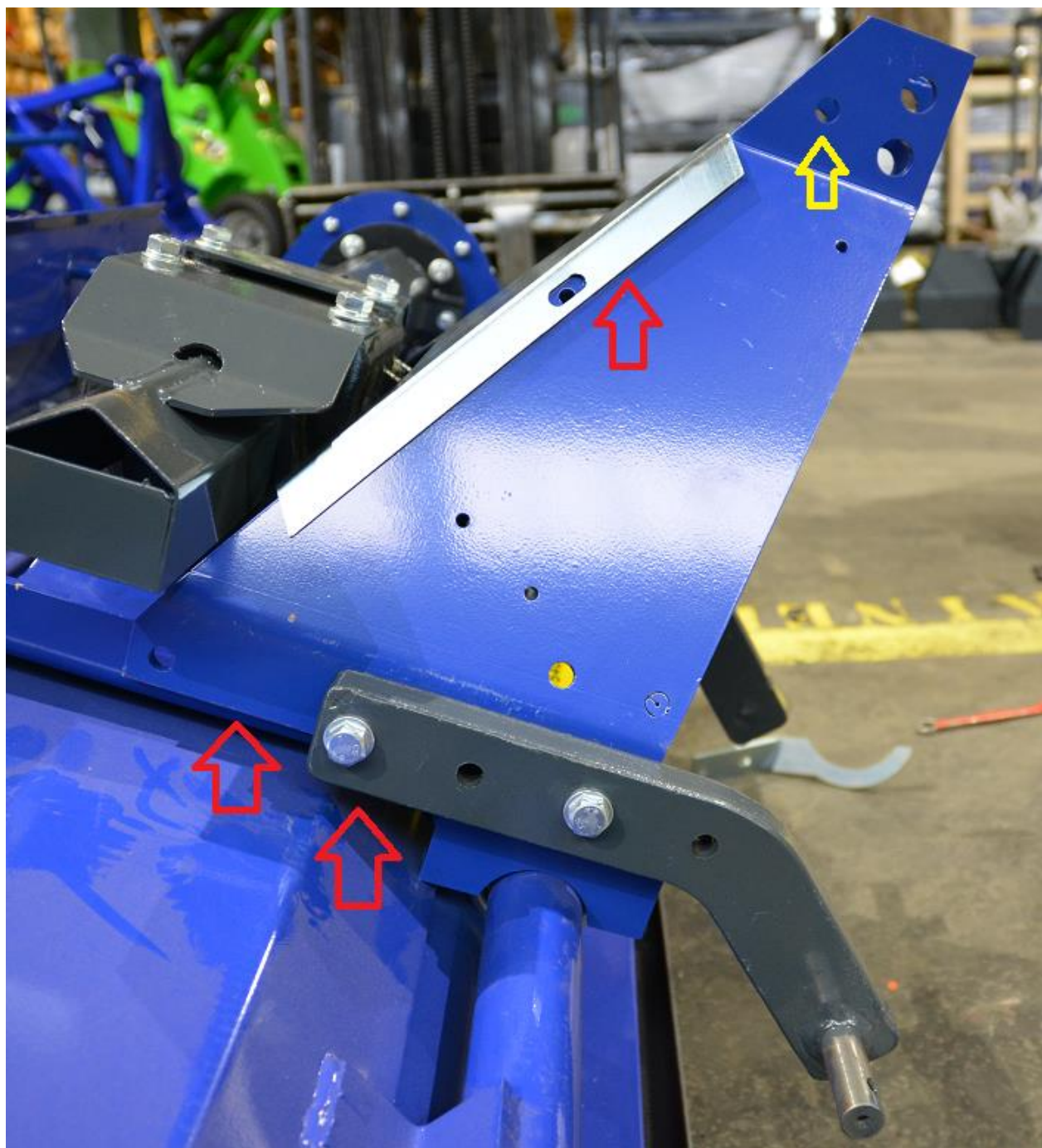
1. Börja med att lägga ut alla detaljer



2. Vid montering av trepunktsfästet bör alla delarna fästas fast med tillhörande bult och mutter innan de dras åt.

Notera att plåtar och fästen monteras på rätt sätt, markeras med röd pil.

Den gula pilen markerar där bult med bussning skall monteras.



3. Visar montering av trepunktsfästet uppifrån



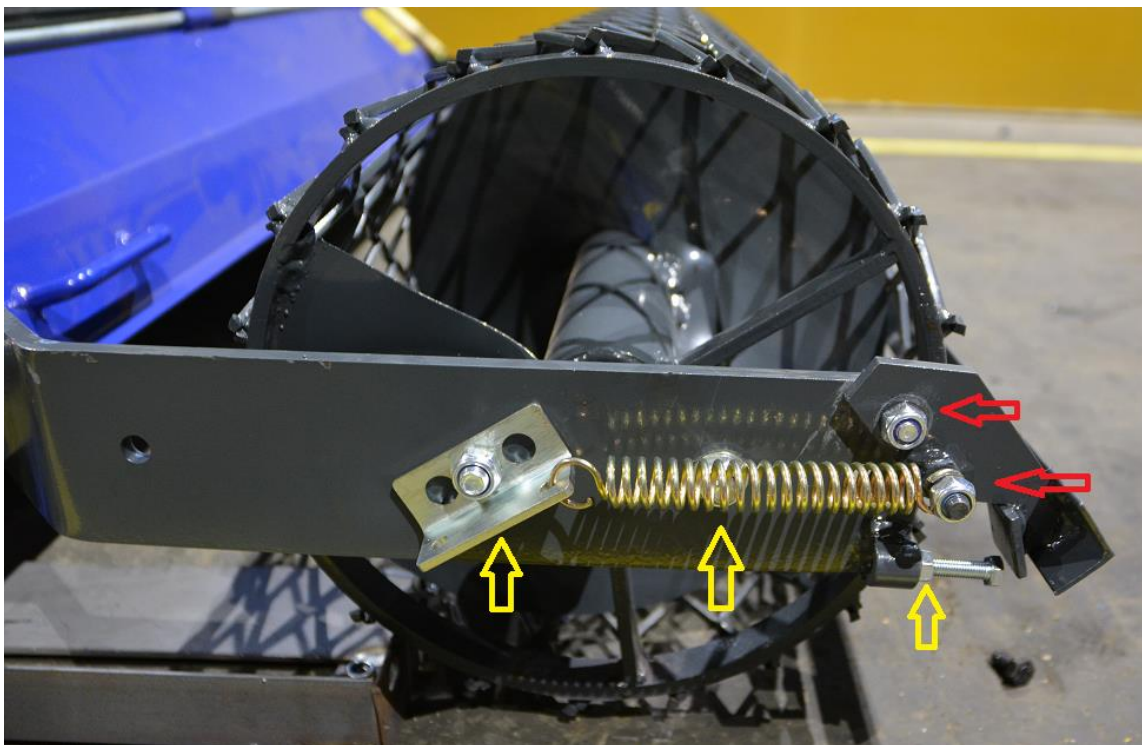
4. Montera fast stödet för K-axeln



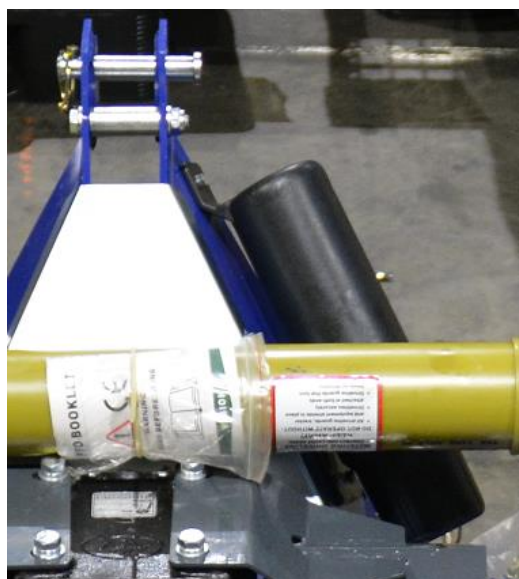
5. Montera fast stag för stenläggningsrulle och justeringsstag



6. Montera fast stenläggningsrulle och ställskruv för skrapstål, se gula pilar
Skruva fast skrapstålet.



7. Montera fast verktygsbox på sidan av trepunktsfästet



8. Då var din Jordfräs med stenläggare färdigmonterad.



OBS! Göm ej att fylla på olja i växellådan ex.80W-90 GL5
och trycka in fett i nipplarna vid lagren.