

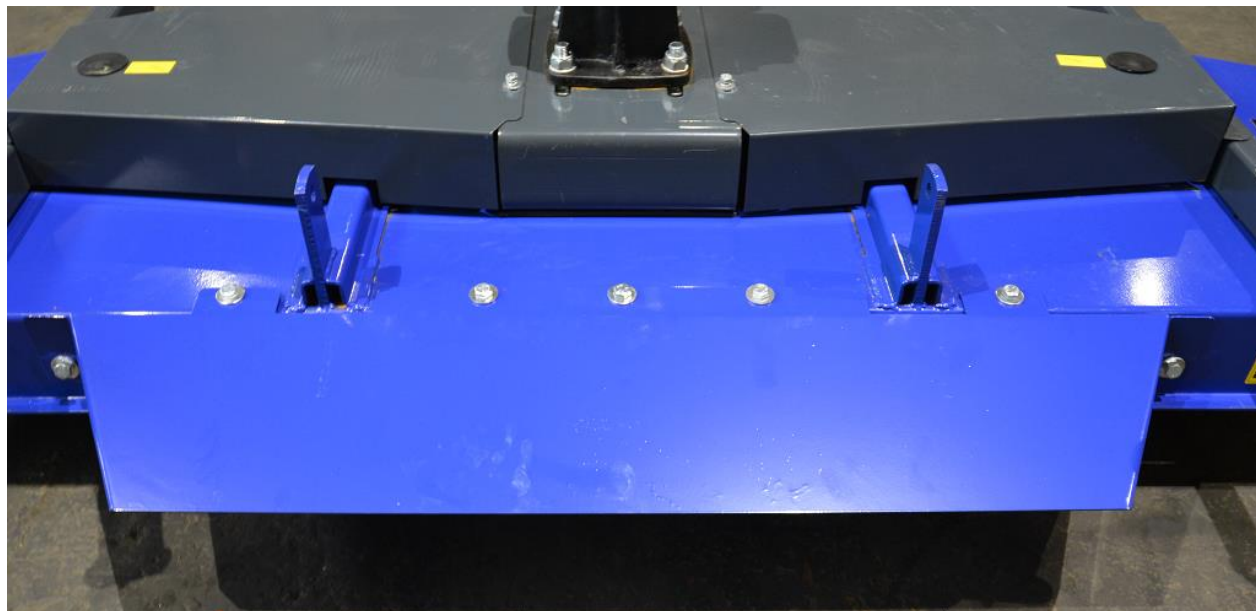


MONTERING AV FM 150 & 180

1. Börja med att lägga ut alla detaljer



2. Montera fast skyddsplåten för utkastet



3. Montera fast Hjulfästen



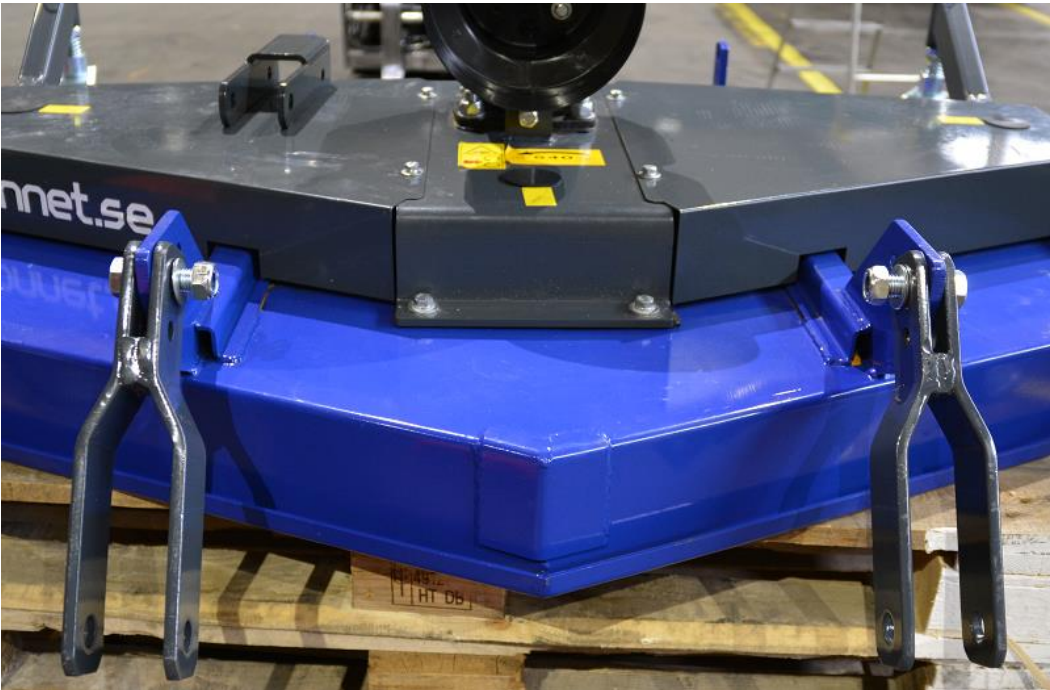
4. Montera fast hjulen, notera se olika bussningarnas storlek och plats.



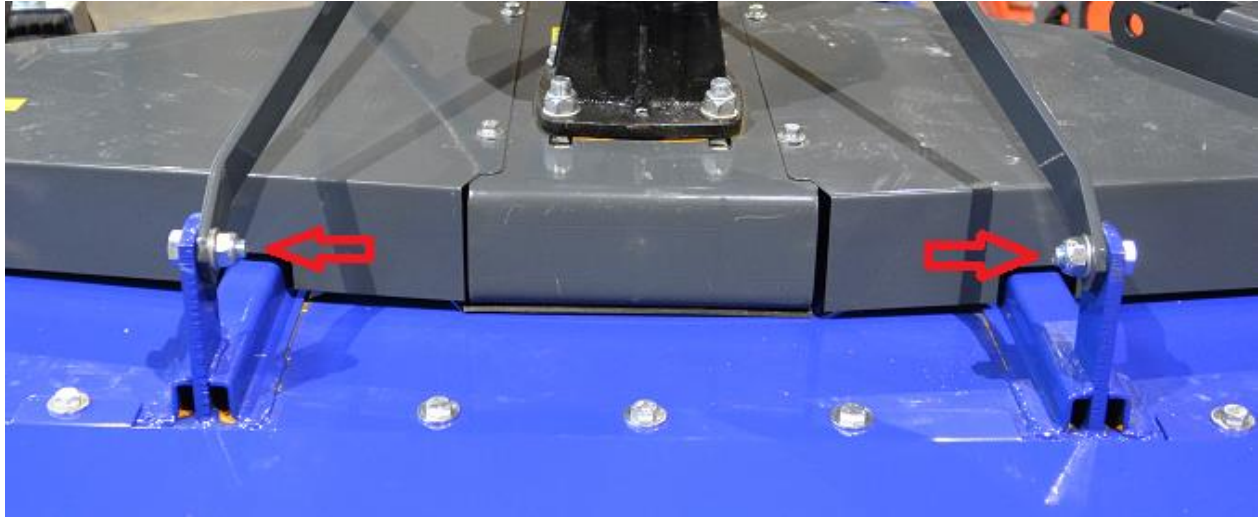
5. Skruva fast verktygstuben



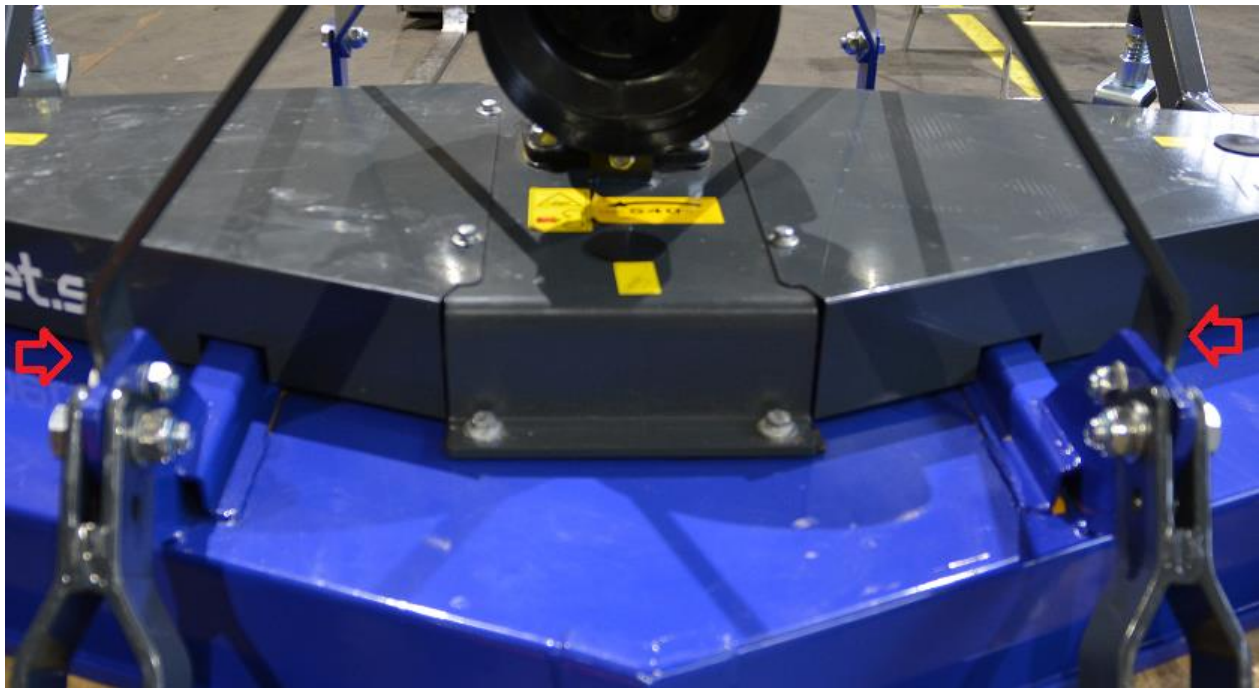
6. Skruva fast de nedre trepunktsfästena



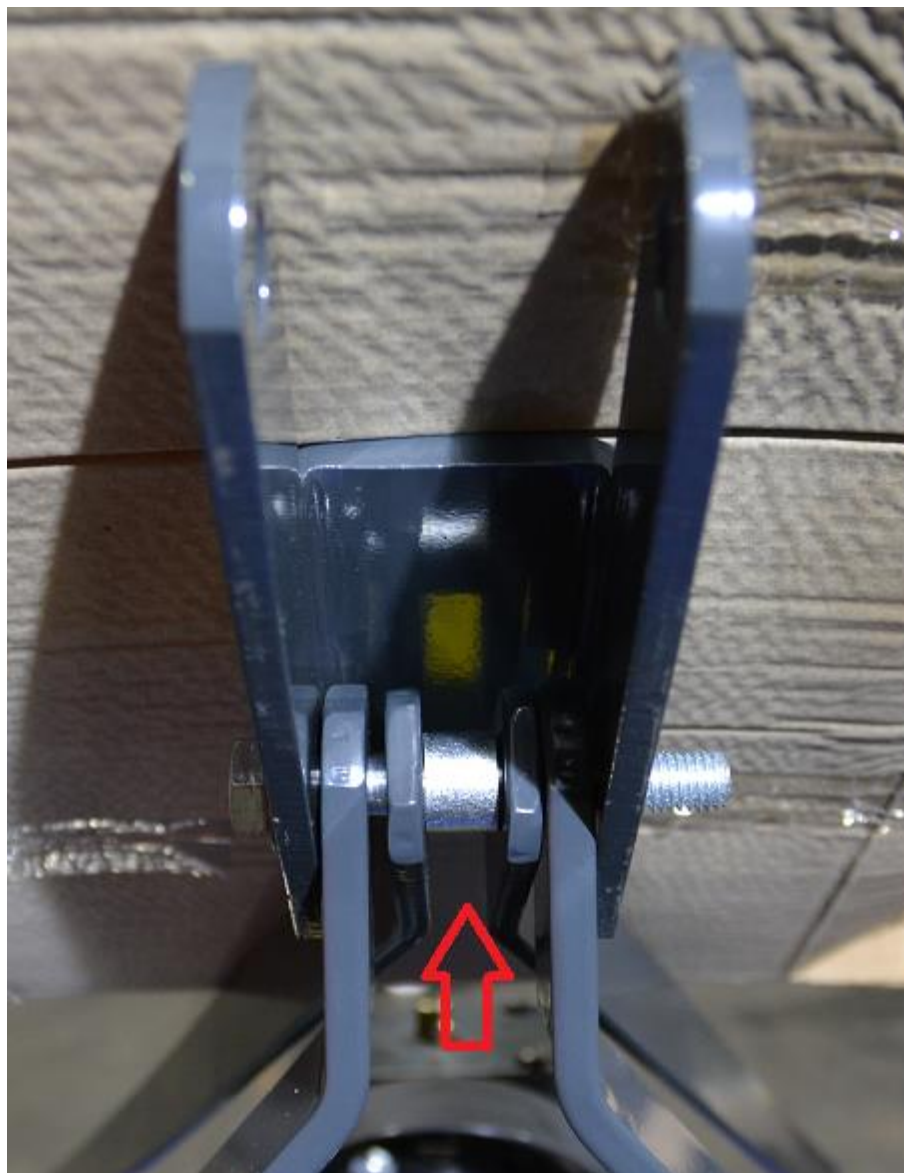
7. Montera de långa lyftstagen, notera att de monteras på insidan om stagen i schassit



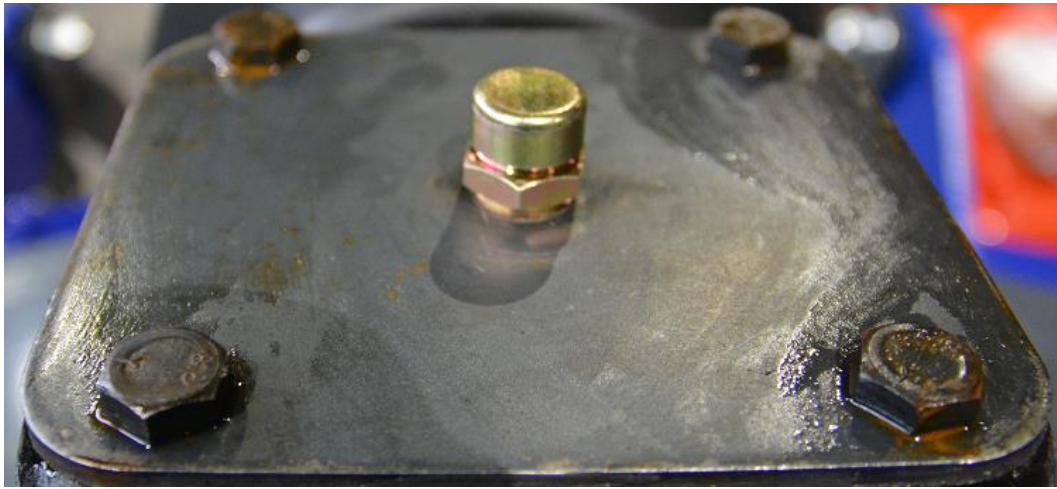
8. Montera de korta lyftstagen, notera att de monteras på utsidan om stagen i schassit, bakom de nedre två trepunktsfästena



9.Montera fast det övre trepunktsfästet, glöm inte bussningen,(markerad)



10. Då var det dags att fylla på Transmissionsolja och skruva fast övertrycksventilen på växellådan.



11. Då var din rotorklippare FM 150/ 180 färdigmonterad.

Det som är kvar att göra innan du börjar använda maskinen är att trycka in fätt i de nipplar som finns och är markerade på maskinen.

