



MONTERING AV BCR

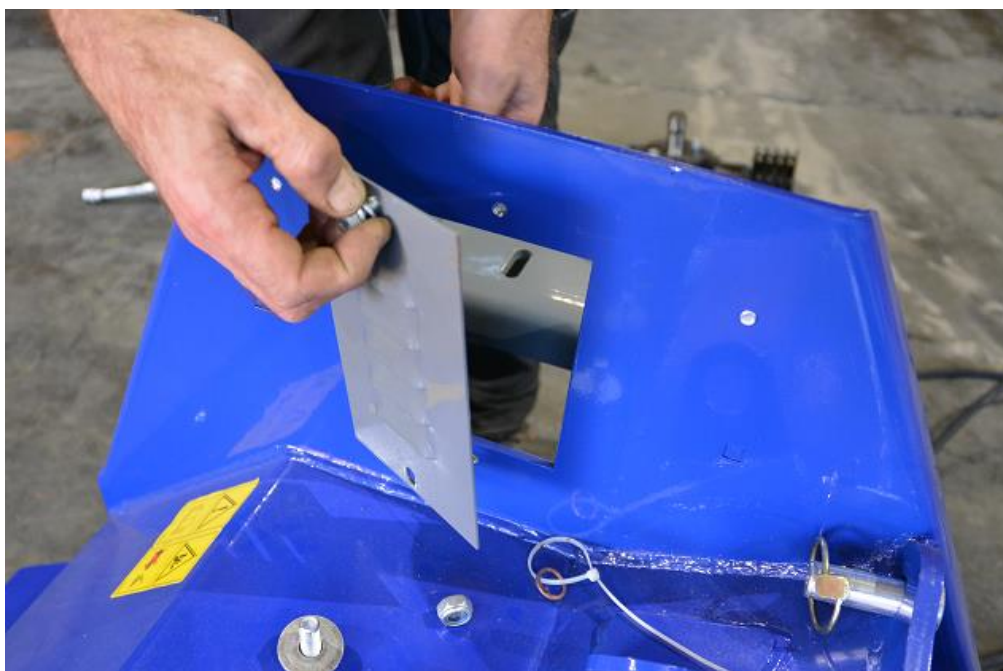
1. Börja med att avtäcka din BCR och dess delar för att få en bra översyn.



2. Montera fästet för växellådan, notera att vagnsbultarna monteras från insidan, bultarna fästes endast då växellådan måste justeras in.



3. Lossa ventilationsplåten för remdriften



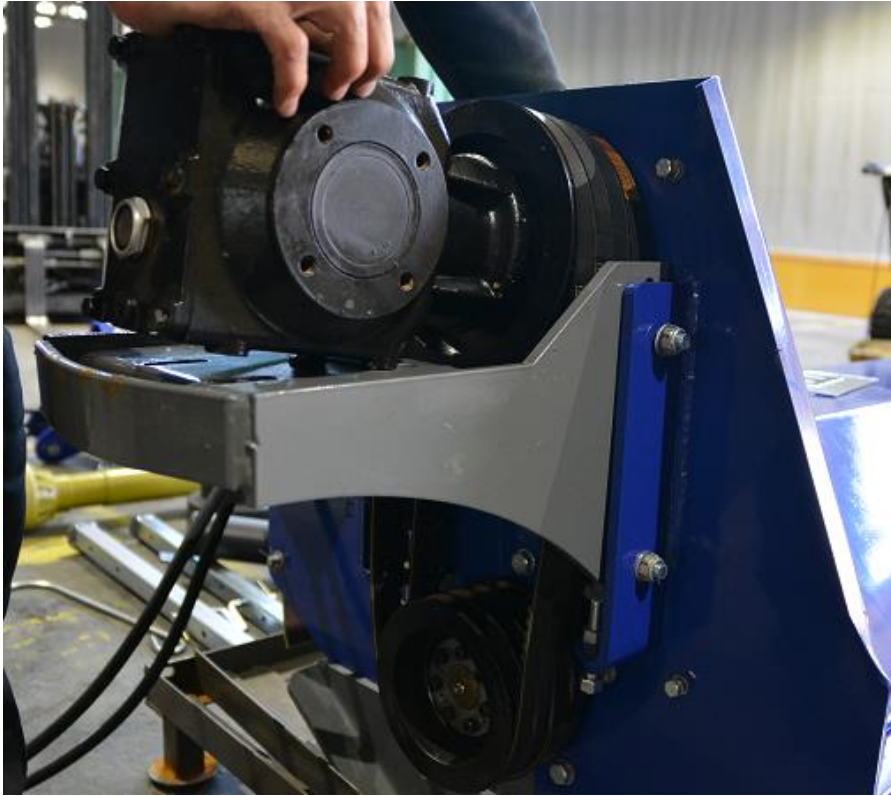
4. Skjut på remskivan på växellådans axel enl. Följande.



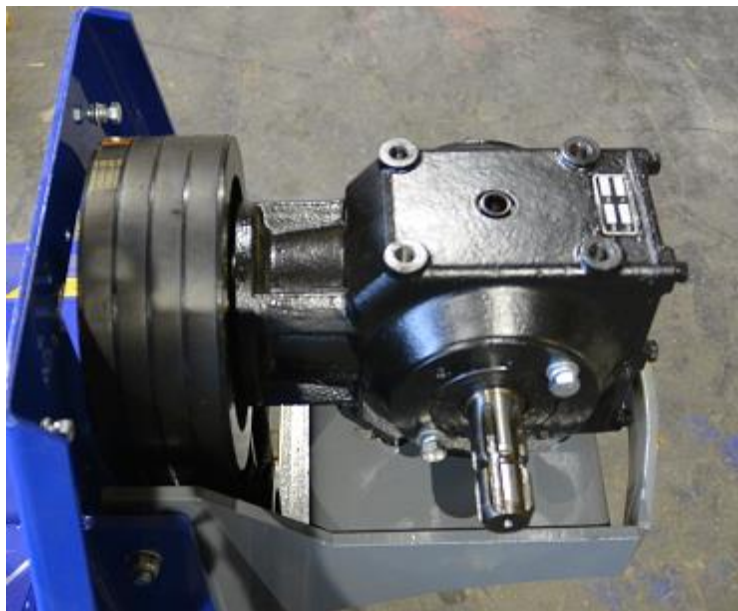
5. Lägg växellådan på fästplåten



6. Luta växellåda så att remmarna kan träs på.



7. Skruva fast växellådan



8. Mät så att remskivorna är i linje med varandra



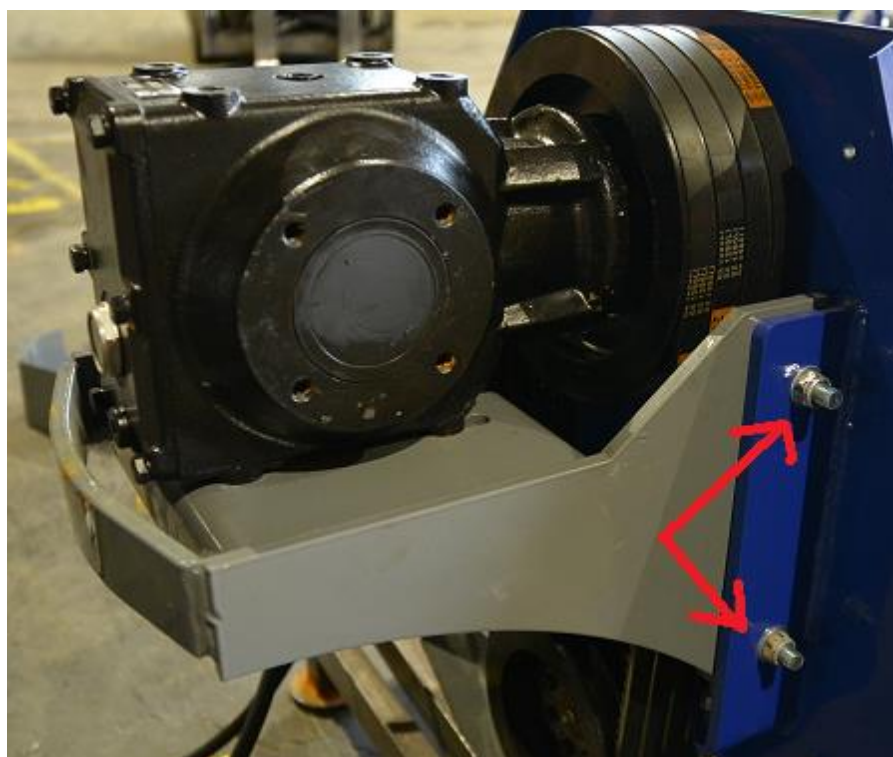
9. Skruva fast växellådans remskiva(korsdra).



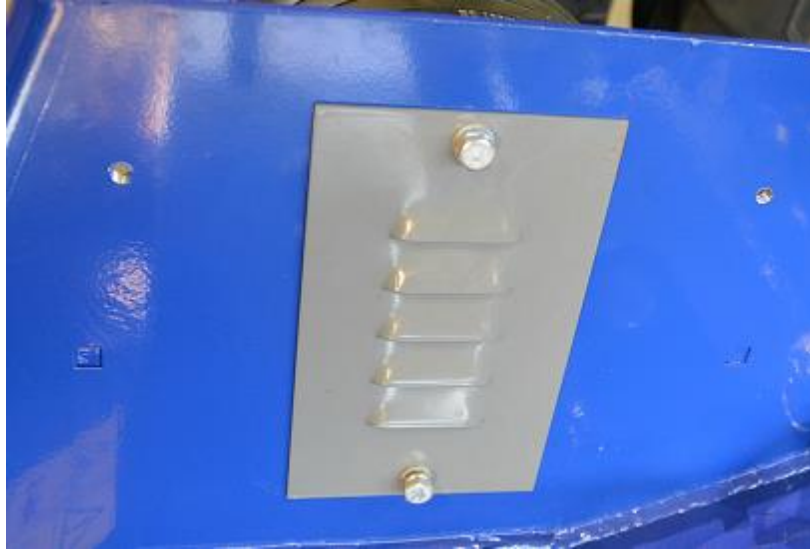
10. Justera remmarna så att dom går att röra ca 2,5cm totalt



11. Skruva fast bultarna som håller växellådsfästet



12. Montera fast ventilationsplåten



13. Montera fast skyddsplåtarna för remdriften.



14. Fyll på transmissions olja 80/90 så att halva nivåglaset täcks



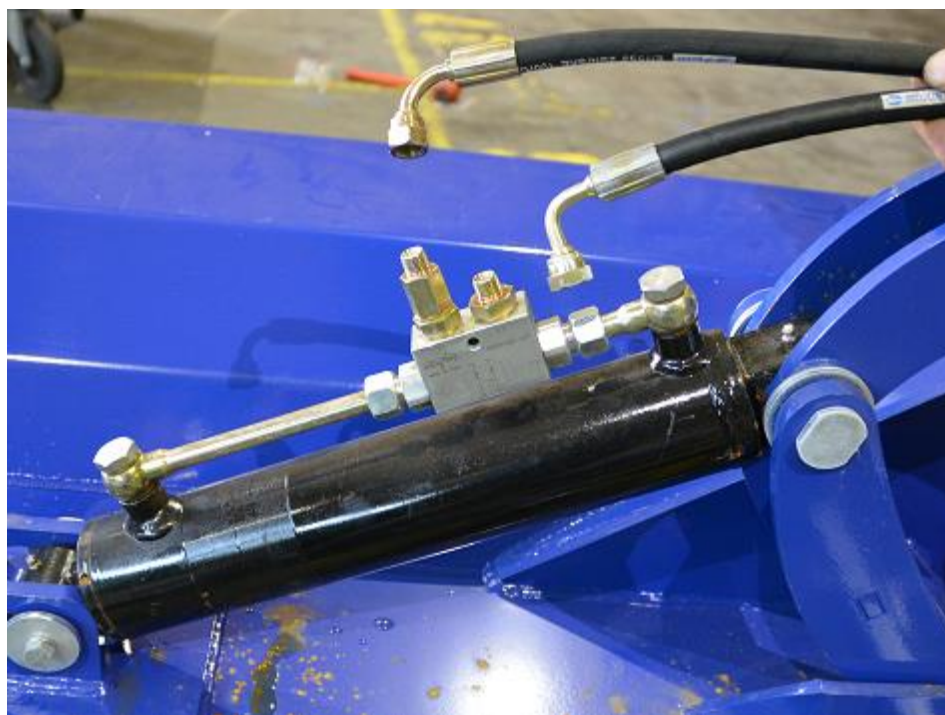
15. Montera oljeplugg/övertrycksventil



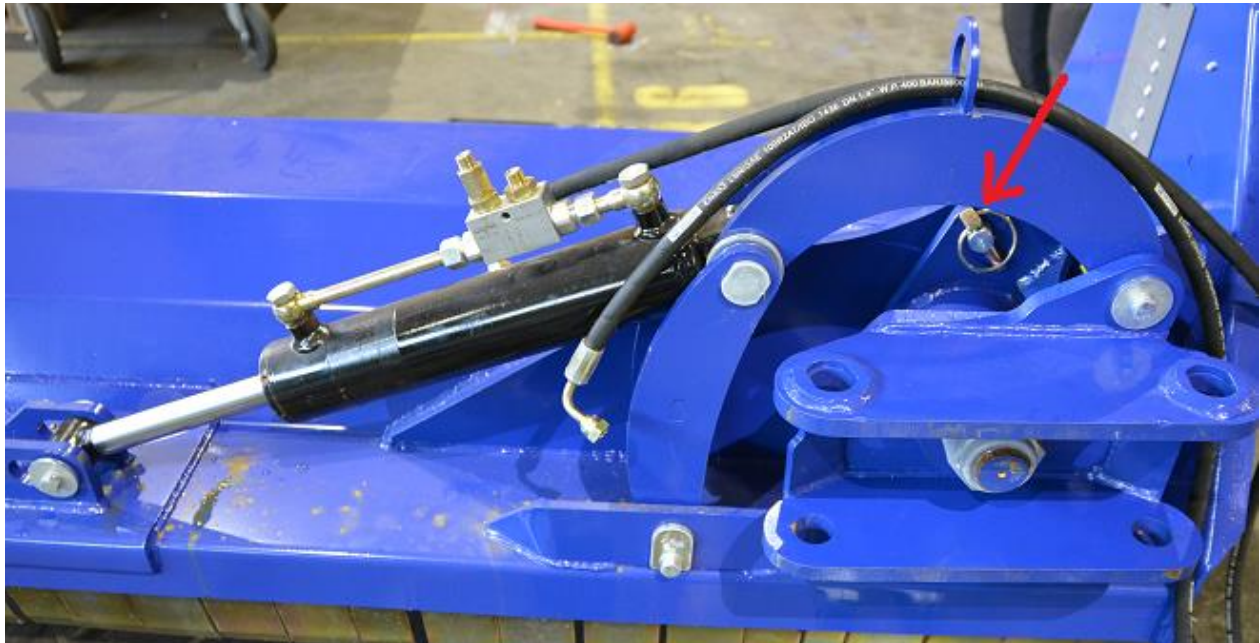
16. Montera skyddskåpan på växellådans k-axeltapp



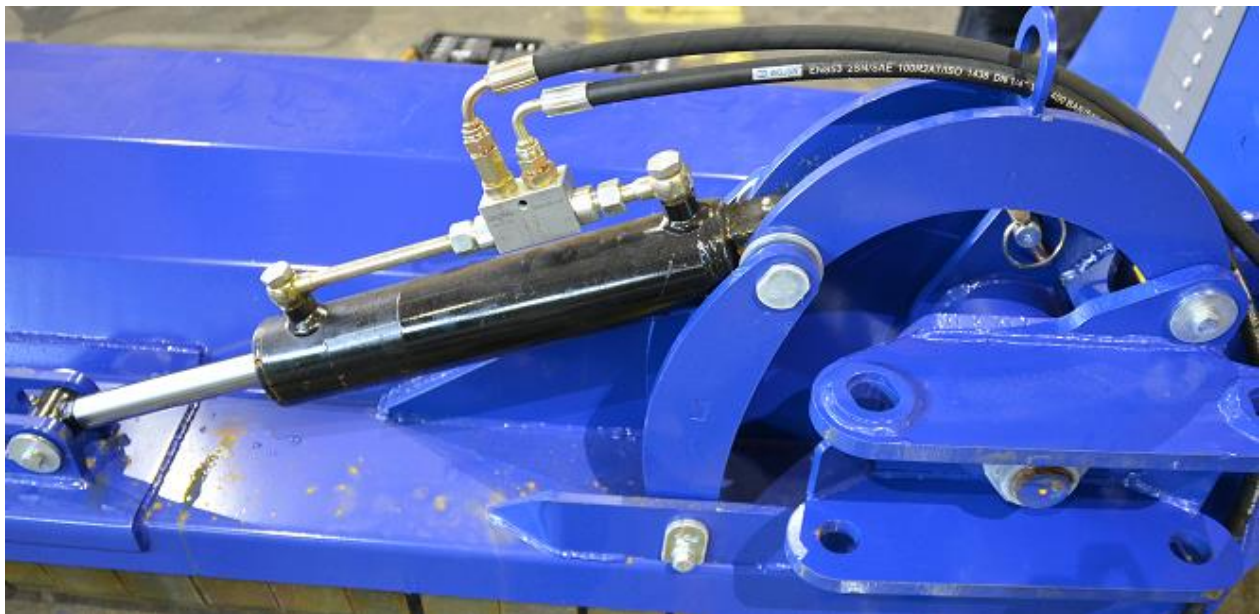
17. Montera loss hydraulslangarna från cylindern på chassit



18. Justera armfästet så det kommer i våg och sätt i markerad sprint för att hålla den på plats



19. Montera fast hydraullangarna



20. Montera armpaketet och sätt dit stödbenet



21. Montera Trepunktsbågen enl. Följande, samt montera stödben



22. Montera fast hydraulslangarna



23. Montera fast Krok och fäste



24.Montera Tub för manual och verktyg



25.Maskinen är färdigmonterad



OBS!

Gå igenom maskinen och se så att allt är åtdraget innan användning.